

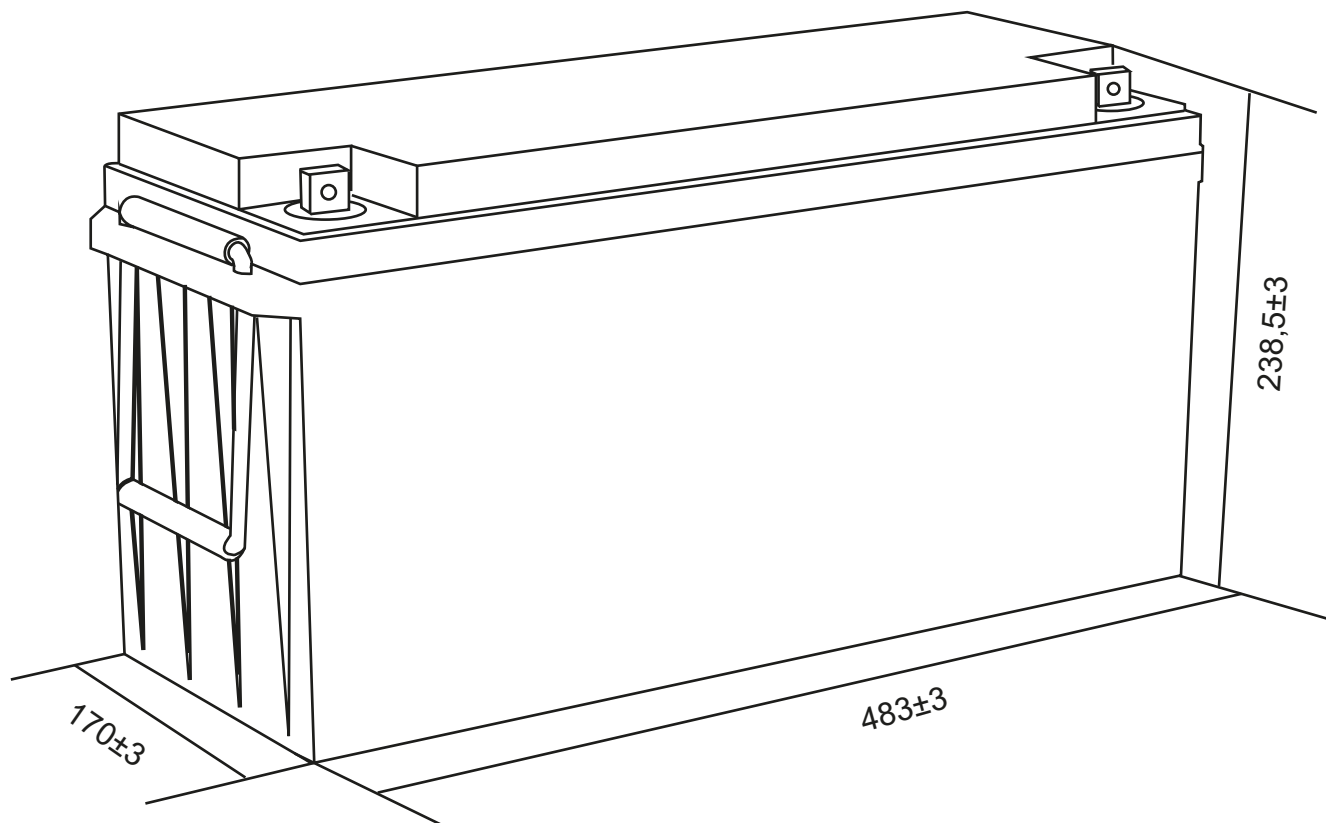
Ultracell®

'Quality in Every Language'

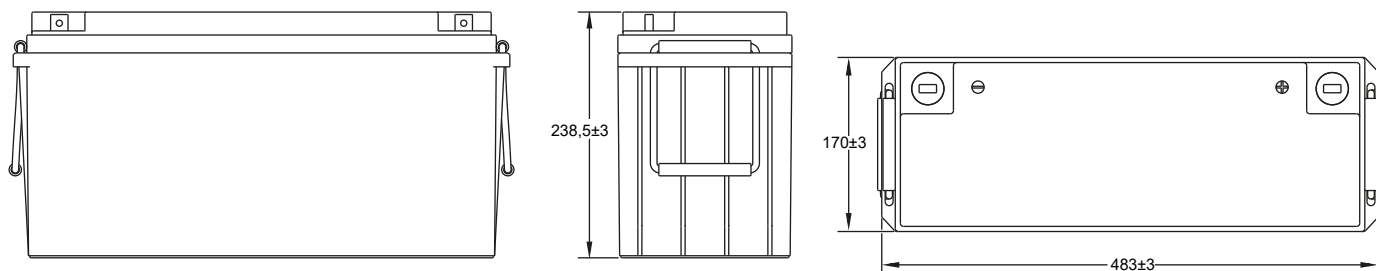
UCG150-12

12B 150Ah (C₁₀)

Solar Series



Технические габариты (мм)

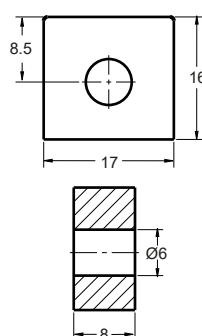


Фото

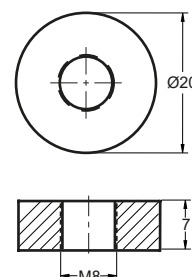


Технические габариты (мм)

Стандартный терминал – F10



Стандартный терминал – F11



Технические характеристики

Выходные параметры	Номинальное напряжение	12В
	Емкость (10HR)	150Ач
Тип терминала	Стандартный	F10
	Опция	F11
Материал корпуса	Стандартная опция	ABS
	Огнестойкое исполнение (опция)	ABS (UL94:VO)
Емкость	(20HR 1.80В/эл., 25°C)	154.6 Ач/7.73А
	(10HR 1.80В/эл., 25°C)	150.0 Ач/15.0А
	(5HR 1.75В/эл., 25°C)	127.5 Ач/25.5А
	(3HR 1.75В/эл., 25°C)	110.7 Ач/36.9А
	(1HR 1.60В/эл., 25°C)	89.6 Ач/89.6А
Макс. ток разряда	1500А (5с)	
Внутр. сопротивление	Приблиз. 3.7МОм	
Характеристики разряда	Диапазон рабочей температуры	Разряд: -15 ~ 50°C
		Заряд: 0 ~ 40°C
		Хранение: -15 ~ 40°C
	Номинальная рабочая температура	25 ± 3°C
	Рабочий режим	Начальный ток заряда менее 45.0А
		Напряжение 14.4В ~ 15.0В при 25°C. Темп. коэф. -30мВ/°C
	Режим ожидания	Нет лимита на начальный ток заряда
		Напряжение 13.5В ~ 13.8В при 25°C. Темп. коэф. -20мВ/°C
	Емкость под влиянием температуры	40°C 103%
		25°C 100%
		0°C 86%
Расч. срок службы при 20°C	10 лет	

Саморазряд

UCG батареи Ultracell® могут храниться до 9 месяцев при 25°C, а затем потребуется зарядка для обновления заряда. Для более высоких температур временные интервалы будут короче.

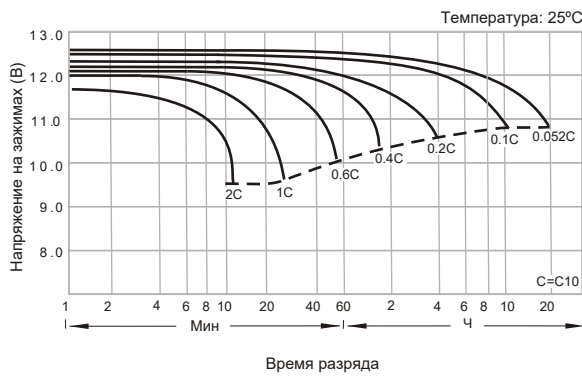
Разряд постоянного тока / Разряд постоянного тока при 25°C (Ампер и Ватт/элемент)

A = Ампер W = Ватт

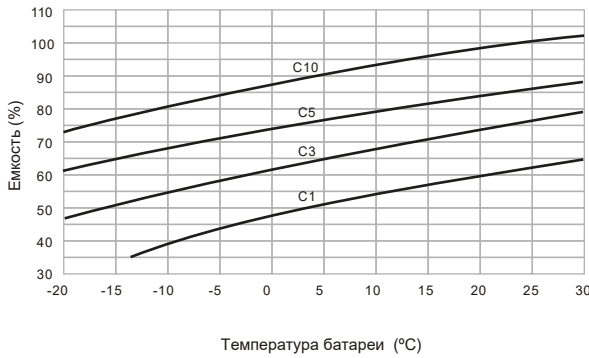
В/ВРЕМЯ	5		10		15		20		30		45		60		2		3		4		5		6		8		10		20	
	А	W	минут	минут	минут	минут	минут	минут	минут	минут	минут	минут	минут	минут	часа	часа	часа	часов	часов	часов	часов	часов	часов	часов	часов	часов	часов	часов	часов	
1.85В/эл.	241.8	190.1	161.7	135.2	106.9	81.2	67.2	42.7	33.2	27.3	23.2	20.2	16.43	13.92	7.50	445.6	353.9	304.0	256.9	204.8	156.7	130.1	83.2	64.8	53.5	45.6	39.8	32.6	27.7	14.91
	319.9	239.4	192.5	157.5	123.0	92.1	74.7	46.4	35.6	29.0	24.9	21.7	17.51	15.00	7.73	583.6	440.7	357.4	295.1	232.8	176.5	144.0	89.9	69.3	56.7	48.8	42.6	34.6	29.7	15.34
1.80В/эл.	368.1	268.5	214.6	173.0	131.1	97.4	79.0	48.6	36.9	30.0	25.5	22.3	17.81	15.15	7.80	656.7	486.0	393.2	320.6	246.0	185.1	151.6	93.9	71.6	58.4	49.8	43.6	35.1	30.0	15.47
	410.1	296.1	231.8	183.9	138.3	102.3	82.5	51.0	38.2	30.9	26.2	22.7	18.06	15.23	7.95	710.2	522.9	418.2	337.8	257.6	193.3	157.6	98.2	73.9	60.0	51.0	44.5	35.6	30.1	15.75
1.70В/эл.	447.9	316.4	244.1	193.5	144.8	105.4	85.4	52.4	39.6	31.8	26.8	23.2	18.34	15.38	8.03	447.9	316.4	244.1	193.5	144.8	105.4	85.4	52.4	39.6	31.8	26.8	23.2	18.34	15.38	8.03
	498.0	346.3	263.2	207.8	153.9	111.4	89.6	54.3	41.0	32.6	27.3	23.7	18.56	15.63	8.10	763.1	552.7	436.1	352.1	267.3	197.5	162.1	100.3	76.3	61.6	52.0	45.3	36.0	30.4	15.89
1.65В/эл.	498.0	346.3	263.2	207.8	153.9	111.4	89.6	54.3	41.0	32.6	27.3	23.7	18.56	15.63	8.10	828.9	591.1	462.4	373.9	281.7	207.5	169.0	103.5	78.6	62.8	52.9	46.1	36.4	30.8	16.01



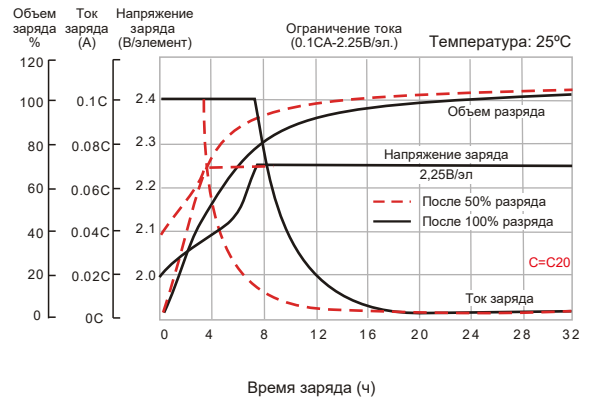
Характеристики разряда



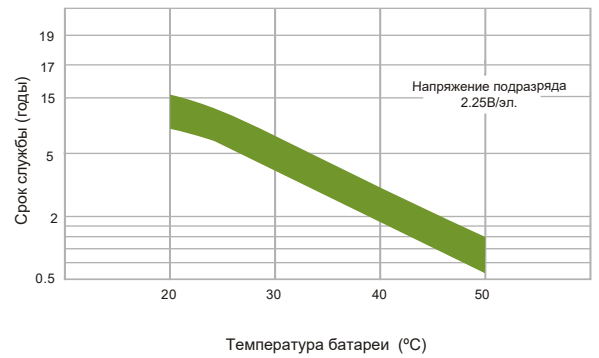
Температурные эффекты в зависимости от емкости батареи



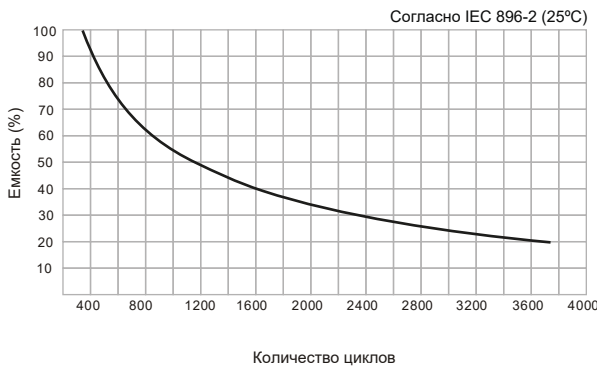
Характеристики зарядки на холостом ходу



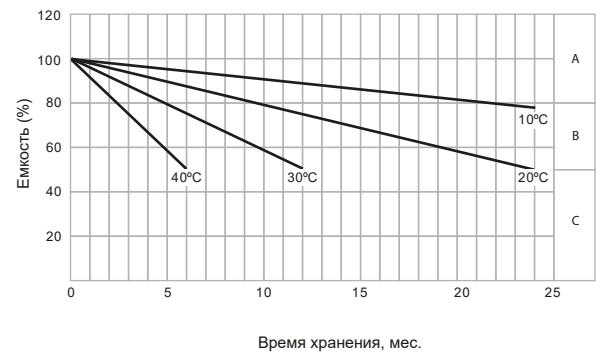
Влияние температуры на срок службы



Срок службы в зависимости от глубины разряда



Общая зависимость емкости от времени хранения



Разряд постоянного тока / Разряд постоянного тока при 25 °C (Ампер и Ватт/элемент)

- А) Дополнительной зарядки не требуется.
(Выполняйте дополнительную зарядку перед использованием, если требуется 100% мощность.)
- Б) Дополнительная зарядка требуется перед использованием.
Опциональный способ зарядки, как показано ниже:
 1. Заряжать более 3 дней при ограниченном токе 0.25CA и постоянном напряжении 2.25В/элемент.
 2. Заряжать более 20 часов при ограниченном токе 0.25CA и постоянном напряжении 2.25В/элемент.
 3. Заряжать в течение 8 ~ 10 часов при ограниченном токе 0,05 CA.
- В) При дополнительной зарядке часто не удается восстановить емкость.
Аккумулятор никогда не должен простаивать, пока она не будет достигнута.